

NATURE

VACANCES

DÉCOUVERTE

REPOS

BAIGNADE

LOISIRS

Bienvenue chez vous

Welcome Home



NATURE

VACATION

DISCOVERY REST

SWIMMING

LEISURE

Instant Nature



Camping & hébergements insolites



**DÉCOUVREZ LA SEINE-ET-MARNE
AVEC NOTRE CAMPING ÉCO-RESPONSABLE !**

DISCOVER SEINE-ET-MARNE WITH OUR ECO-RESPONSIBLE CAMPSITE!



Chers Voyageurs,

Bienvenue au Camping Instant Nature !

Respirez l'air pur et reconnectez-vous à l'essentiel. Laissez-vous bercer par le chant des oiseaux, explorez les trésors de la nature environnante, et profitez du calme apaisant de nos emplacements.

Nous sommes ravis de vous accueillir pour une parenthèse de sérénité.

Votre hôte,

Greg

Dear Travelers,

Welcome to Camping Instant Nature!

Let's breathe in fresh air and reconnect with what really matters most. Let yourself be lulled by the birdsong, explore the treasures of the surrounding nature, and enjoy the soothing calm of our pitches.

We are delighted to welcome you for a peaceful getaway.

Your host,

Greg



**À SEULEMENT 50 MIN DE PARIS, VIVEZ UNE ESCAPADE AU VERT DANS UN CADRE NATUREL PRÉSERVÉ
À DEUX PAS DE LA MARNE, LE CAMPING INSTANT NATURE VOUS ACCUEILLE POUR UN SÉJOUR RESSOURÇANT,
ÉCORESPONSABLE EN TOUTE SIMPLICITÉ.**

**ONLY 50 MINUTES FROM PARIS, ENJOY A GREEN GETAWAY IN A PRESERVED NATURAL SETTING
A STONE'S THROW FROM THE MARNE RIVER, CAMPING INSTANT NATURE WELCOMES YOU FOR A RELAXING, ECO-
FRIENDLY AND SIMPLE STAY**



Dodôme étoilé



- Lit double, terrasse, salon de jardin (*Double bed, terrace, garden furniture*)
- Linge de lit et de toilette inclus (*Bed linen and towels included*)
- Petits-déjeuners inclus (*Breakfasts included*)
- Sanitaires et douches communs à proximité (*Shared toilets and showers nearby*)
- xx m²

À partir de XX€ la nuit



Dôme géodésique



- Lit double, terrasse, salon de jardin (*Double bed, terrace, garden furniture*)
- Linge de lit et de toilette inclus (*Bed linen and towels included*)
- Petits-déjeuners inclus (*Breakfasts included*)
- Sanitaires et douches communs à proximité (*Shared toilets and showers nearby*)
- xx m²



À partir de XX€ la nuit



Lodge



- Lit double, terrasse, salon de jardin (*Double bed, terrace, garden furniture*)
- Linge de lit et de toilette inclus (*Bed linen and towels included*)
- Salle de bain et toilette à l'intérieur (*bathroom and toilet inside*)
- xx m²

À partir de XX€ la nuit





Le NID



- Lit double, terrasse, salon de jardin (*Double bed, terrace, garden furniture*)
- Linge de lit et de toilette inclus (*Bed linen and towels included*)
- Petits-déjeuners inclus (*Breakfasts included*)
- Sanitaires et douches communs à proximité (*Shared toilets and showers nearby*)
- xx m²

À partir de XX€ la nuit

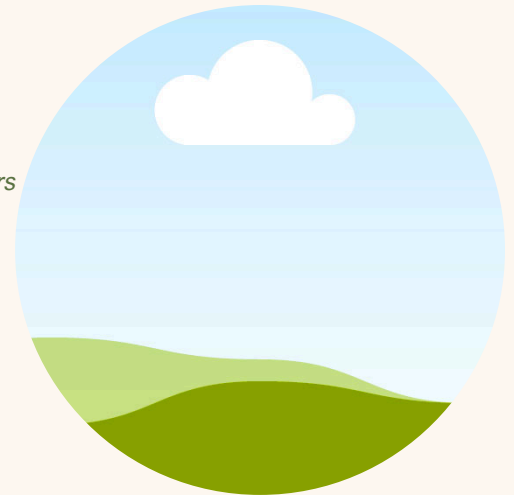


La Bivouac



- Lit double, terrasse, salon de jardin (*Double bed, terrace, garden furniture*)
- Linge de lit et de toilette inclus (*Bed linen and towels included*)
- Petits-déjeuners inclus (*Breakfasts included*)
- Sanitaires et douches communs à proximité (*Shared toilets and showers nearby*)
- xx m²

À partir de XX€ la nuit



Emplacements



- Avec ou sans électricité (*With or without electricity*)
- Sanitaires communs (*Common sanitary facilities*)



Basse Saison (Low Season)	Moyenne Saison (Mid Season)	Haute Saison (High Season)
à partir de XX€ la nuit (from €XX per night)	à partir de XX€ la nuit (from €XX per night)	à partir de XX€ la nuit (from €XX per night)



LES MOBILS-HOMES



XXXX



- Lit double, 1 lit simple (*Double bed, 1 single bed*)
- Cuisine, salle de bain, WC (*Kitchen, bathroom, toilet*)
- Terrasse, salon de jardin, barbecue (*Terrace, garden furniture, BBQ*)

À partir de XX€ la nuit



XXXX



- Lit double, 2 lits simples (*Double bed, 2 single beds*)
- Cuisine, salle de bain, WC (*Kitchen, bathroom, toilet*)
- Terrasse, salon de jardin, barbecue (*Terrace, garden furniture, BBQ*)



À partir de XX€ la nuit



XXXX



- Lit double, 1 lit simple (*Double bed, 1 single bed*)
- Cuisine, salle de bain, WC (*Kitchen, bathroom, toilet*)
- Terrasse, salon de jardin, barbecue (*Terrace, garden furniture, BBQ*)

À partir de XX€ la nuit





NOTRE CAMPING
OUR CAMPSITE

Environnement harmonieux

Harmonious environment

Notre établissement s'engage à préserver la biodiversité en protégeant les espaces naturels, la faune et la flore locales, afin de vous offrir un environnement harmonieux, propice à votre bien-être

Our establishment is committed to preserving biodiversity by protecting natural spaces, local fauna and flora, in order to offer you a harmonious environment, supportive of your well-being



Activités en Plein Air

Outdoor Activities

Le temps de pagayer doucement en canoë sur la Marne, de partir en balade à pied ou à vélo sur les sentiers alentours, d'observer les oiseaux, ou simplement de s'allonger dans un hamac avec un bon livre

Time to paddle gently in a canoe on the Marne, to go for a walk or bike ride on the surrounding trails, to observe the birds, or simply to lie down in a hammock with a good book

Ambiance Chaleureuse

Warm Atmosphere

Rencontrez d'autres passionnés de nature dans une atmosphère conviviale. L'occasion parfaite pour se retrouver le soir autour d'un cocktail

Meet other nature enthusiasts in a friendly atmosphere. The perfect opportunity to get together in the evening over a cocktail



Emplacements Écoresponsables

Eco-friendly locations

Nos emplacements sont soigneusement sélectionnés pour minimiser notre impact environnemental tout en étant confortable

Our locations are carefully selected to minimize our environmental impact while ensuring comfort





INFOS PRATIQUES PRACTICAL INFORMATION

Informations

• Le camping est équipé de :

- Réception (ouverte de xx à xx)
- Table de ping-pong
- Terrains de pétanque
- Sanitaires
- Un bar/snack
- Un salon de détente avec Wifi gratuit
- Des barbecues collectifs
- Une piscine (ouverte de xx à xx)
- Aire de jeux
- Animations et soirées à thème
- Location de VTT adultes et enfants, remorque vélo



Pépin et Grappy, nos mascottes
(Pepin and Grappy, our mascots)

• Consignes : Pour garantir un séjour agréable, nous vous prions de respecter les règles suivantes :

- Animaux de compagnie autorisés uniquement sur les emplacements nus
- Respect des heures de silence entre 22h00 et 7h00

• Arrivée : à partir de 16h00 et jusqu'à 19h (Si vous avez besoin d'une arrivée tardive, veuillez nous en informer à l'avance.)

• Départ : avant 11h00 (Si vous avez besoin d'un départ tardif, veuillez nous en informer à l'avance.)

Plus d'informations sur notre site internet

www.camping-instantnature.com

• The campsite is equipped with:

- Reception (open from xx a.m. to xx p.m.)
- Ping-pong table
- Petanque grounds
- Sanitary facilities
- A bar/snack
- A relaxation lounge with free wifi
- Group barbecues
- A swimming pool (open from xx a.m. to xx p.m.)
- Playground
- Entertainment and theme evenings
- Mountain bike rental for adults and children, bike trailer

• Instructions : To ensure a pleasant stay, we ask you to respect the following rules:

- Pets allowed only on bare pitches
- Respect for hours of silence between 10 p.m. and 7 a.m.

• Check-in: from 4 p.m to 7 p.m (If you require a late check-in, please inform us in advance.)

• Check-out: before 11 a.m (If you require a late check-out, please inform us in advance.)



L'abus d'alcool est dangereux pour la santé * A consommer avec modération





ACCÈS ACCESS

• En voiture / par autoroute

- Accès via l'autoroute A4 :
 - Échangeur n° 9 (Montreuil-aux-Lions) à environ 7,1 km
 - Échangeur n° 8 (Saint-Jean-les-2-Jumeaux) à environ 12,4 km
 - Échangeur n° 0 (Château-Thierry) à environ 18,7 km

• Train

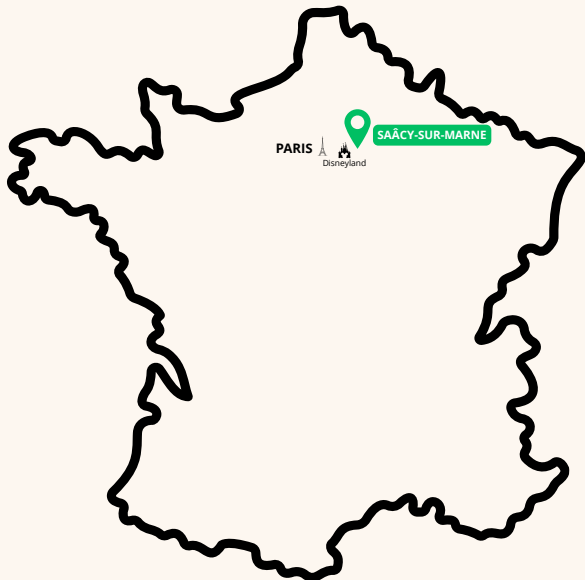
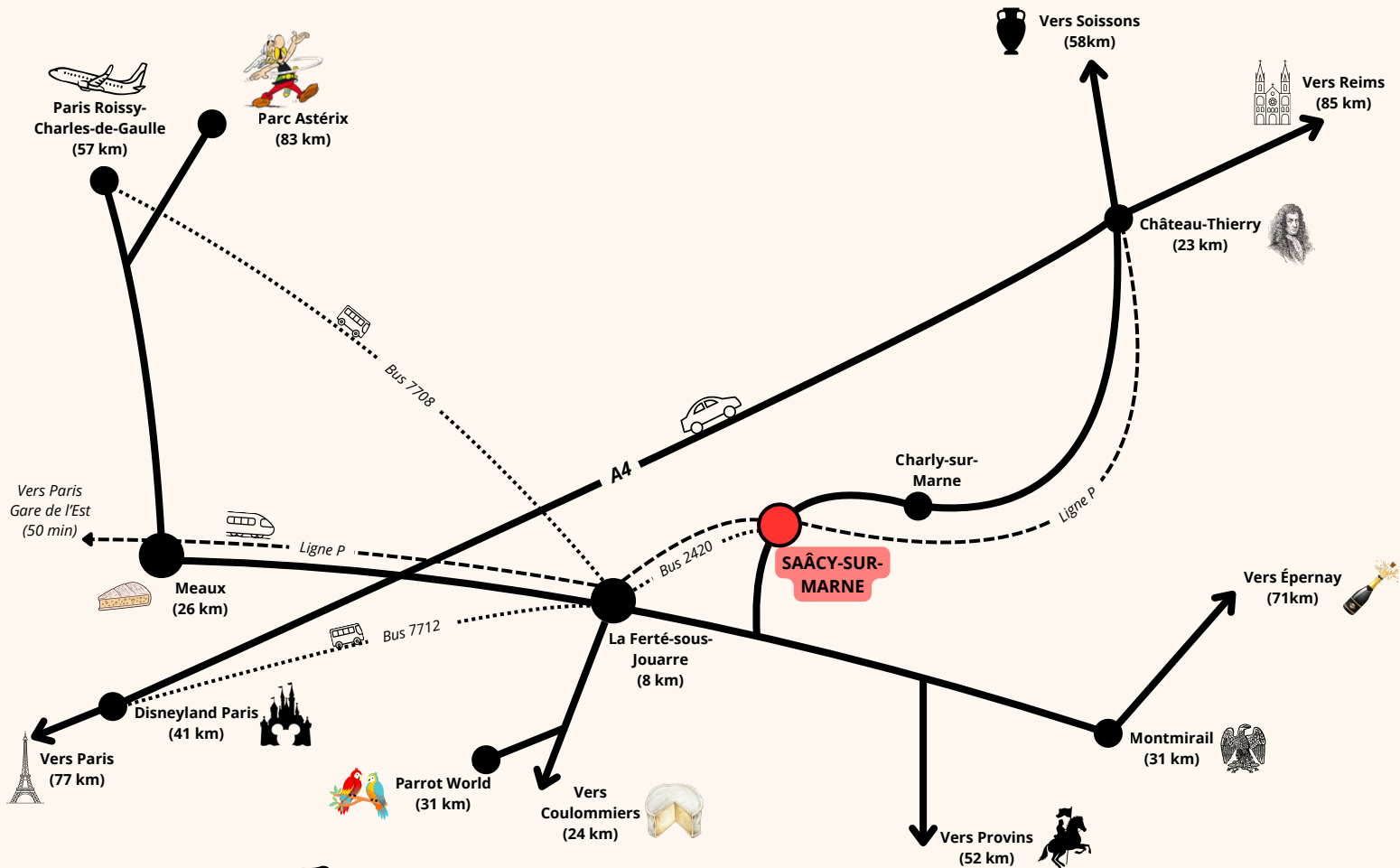
- Transilien ligne P → gare de Nanteuil - Saâcy (à 5 minutes en voiture)

• Avion

- Paris-Orly (ORY) : à environ 68 km
- Paris-Roissy Charles-de-Gaulle (CDG) : à environ 57 km

• Bus

- Ligne 2420 au départ de la gare de La Ferté-sous-Jouarre → gare de Nanteuil-Saâcy



• By car / by motorway

- Access via the A4 motorway:
 - Interchange No. 9 (Montreuil-aux-Lions) approximately 7.1 km away
 - Interchange No. 8 (Saint-Jean-les-2-Jumeaux) approximately 12.4 km away
 - Interchange No. 0 (Château-Thierry) approximately 18.7 km away

• Train

- Transilien line P → Nanteuil - Saâcy station (5 minutes by car)

• Plane

- Paris-Orly (ORY): approximately 68 km
- Paris-Roissy Charles-de-Gaulle (CDG): approximately 57 km

• Bus

- Line 2420 from La Ferté-sous-Jouarre station → Nanteuil - Saâcy station

Camping INSTANT NATURE

22 route de Rebais
77730 Saâcy-sur-Marne

Tél : XX XX XX XX XX

contact@camping-instantnature.com

www.camping-instantnature.com



Instant Nature



Camping & hébergements insolites



[Réservation](#)



Les bons vacances VACAF ne sont pas acceptés



TARIFS 2026 PRICES 2026

TARIFS 2026 <u>Prices 2026</u>		Basse saison		Moyenne saison		Haute saison		Fin d'anné
		NUITÉE	SEMAINE	NUITÉE	SEMAINE	NUITÉE	SEMAINE	NUITÉE
EMPLACEMENTS	Tente ou van <u>sans</u> électricité 2 pers	10€	/	14€	/	17€	/	15€
	Tente ou van <u>avec</u> électricité 2 pers	14€	/	16€	/	22€	/	18€
	Caravane ou camping-car <u>sans</u> électricité 2 pers	13€	/	16€	/	23€	/	20€
	Caravane ou camping-car <u>avec</u> électricité 2 pers	16€	/	20€	/	29€	/	25€
	Personne supplémentaire + de 12 ans	5€	/	7€	/	10€	/	10€
	Enfant supplémentaire de 3 à 12 ans inclus	3€	/	5€	/	7€	/	7€
	Enfant supplémentaire - 3 ans inclus	GRATUIT						
LOCALS	Mobil-Home 2 chambres 4 pers <i>Linge de lit et de toilette non fournis</i>	42€	265€	50€	315€	69€	435€	59€
	Mobil-Home 3 chambres pers <i>Linge de lit et de toilette non fournis</i>	79€	498€	99€	624€	139€	876€	119€
	Kota Finlandais 2 pers <i>Linge de lit et de toilette non fournis</i>	79€	498€	99€	624€	139€	876€	119€
	Dôme Géodésique 2 pers <i>Linge de lit et de toilette fournis</i> <i>Petits-déjeuner compris</i>	119€	750€	114€	907€	179€	1 128€	/
	Do-Dôme 2 pers <i>Linge de lit et de toilette fournis</i> <i>Petits-déjeuner compris</i>	65€	/	79€	/	109€	/	/
	Tente Lodge Safari 4 pers <i>Linge de lit et de toilette fournis</i>	79€	498€	99€	624€	129€	813€	/
	Tente Lodge Safari 6 pers <i>Linge de lit et de toilette fournis</i>	94€	592€	115€	725€	149€	939€	/
	Tente Bivouac 4 pers <i>Linge de lit et de toilette fournis</i>	65€	410€	82€	517€	109€	687€	/

Les tarifs ne comprennent pas :

Taxe de séjour	0.65 € / nuit / adulte (+ 18 ans)
Branchement électrique 16A	7€
Animal (sauf catégorie 1 & 2) Tenue en laisse et carnet de vaccination obligatoire Ramassage régulier des excréments Les animaux des visiteurs ne sont pas acceptés sur le camping	5 € / nuit / animal
Tente supplémentaire	5€
Visiteur + 12 ans Journée	3 € / Jour
Visiteur enfant (de 3 à 12 ans inclus) Journée	

Des arrhes de 30 % sont demandées pour toute réservation
- de 30 jours avant votre arrivée la totalité du solde à régler au moment de votre réservation



TARIFS 2026 PRICES 2026

Calendrier 2026 / 2026 Calendar

JANVIER	FÉVRIER	MARS	AVRIL
Lu Ma Me Je Ve Sa Di 1 2 3 4 5 6 7 8 9 10 11 12 13 14 15 16 17 18 19 20 21 22 23 24 25 26 27 28 29 30 31	Lu Ma Me Je Ve Sa Di 1 2 3 4 5 6 7 8 9 10 11 12 13 14 15 16 17 18 19 20 21 22 23 24 25 26 27 28	Lu Ma Me Je Ve Sa Di 1 2 3 4 5 6 7 8 9 10 11 12 13 14 15 16 17 18 19 20 21 22 23 24 25 26 27 28 29 30 31	Lu Ma Me Je Ve Sa Di 1 2 3 4 5 6 7 8 9 10 11 12 13 14 15 16 17 18 19 20 21 22 23 24 25 26 27 28 29 30
MAI	JUIN	JUILLET	AOÛT
Lu Ma Me Je Ve Sa Di 1 2 3 4 5 6 7 8 9 10 11 12 13 14 15 16 17 18 19 20 21 22 23 24 25 26 27 28 29 30 31	Lu Ma Me Je Ve Sa Di 1 2 3 4 5 6 7 8 9 10 11 12 13 14 15 16 17 18 19 20 21 22 23 24 25 26 27 28 29 30	Lu Ma Me Je Ve Sa Di 1 2 3 4 5 6 7 8 9 10 11 12 13 14 15 16 17 18 19 20 21 22 23 24 25 26 27 28 29 30 31	Lu Ma Me Je Ve Sa Di 1 2 3 4 5 6 7 8 9 10 11 12 13 14 15 16 17 18 19 20 21 22 23 24 25 26 27 28 29 30 31
SEPTEMBRE	OCTOBRE	NOVEMBRE	DÉCEMBRE
Lu Ma Me Je Ve Sa Di 1 2 3 4 5 6 7 8 9 10 11 12 13 14 15 16 17 18 19 20 21 22 23 24 25 26 27 28 29 30	Lu Ma Me Je Ve Sa Di 1 2 3 4 5 6 7 8 9 10 11 12 13 14 15 16 17 18 19 20 21 22 23 24 25 26 27 28 29 30 31	Lu Ma Me Je Ve Sa Di 1 2 3 4 5 6 7 8 9 10 11 12 13 14 15 16 17 18 19 20 21 22 23 24 25 26 27 28 29 30	Lu Ma Me Je Ve Sa Di 5 6 7 8 9 10 11 12 13 14 15 16 17 18 19 20 21 22 23 24 25 26 27 28 29 30 31



Fermé Basse saison Moyenne saison Haute saison Spécial Noël



Police 17
 Pompier 18
 SAMU 15
 Extincteurs
 Centre antipoison
 01 40 05 48 48
 Point de rassemblement

Instant Nature
 22 ROUTE DE REBAIS 77730 SAÛCY-SUR-MARNE
 09 77 92 79 83 - contact@camping-instantnature.com





TARIFS 2026
PRICES 2026

<u>LES OPTIONS</u>	<u>EMPLACEMENTS</u>	<u>LOCATIFS</u>
Assurance annulation (facultative) Souscription au moment de la réservation Ne pourra en aucun cas être rajoutée en cours de séjour	3 % du prix du séjour	
Véhicule supplémentaire (non admis à l'intérieur du camping)	Tarif à déterminer	Tarif à déterminer
Forfait ménage (fin de séjour ou non fait)	Tarif à déterminer	Tarif à déterminer
Location puériculture (lit bébé, chaise haute, baignoire)	Tarif à déterminer	Tarif à déterminer
Location linge de toilette / par personne	Tarif à déterminer	Tarif à déterminer
Location linge de lit simple	Tarif à déterminer	Tarif à déterminer
Location linge de lit double	Tarif à déterminer	Tarif à déterminer
Option lits faits à l'arrivée	Tarif à déterminer	Tarif à déterminer
Location de VTT adulte	Tarif à déterminer	Tarif à déterminer
Location de VTT enfant	Tarif à déterminer	Tarif à déterminer
Remorque de vélo	Tarif à déterminer	Tarif à déterminer
Service garage mort	Tarif à déterminer	-
Location de frigo (sur réservation et selon disponibilité)	Tarif à déterminer	-
Location de plancha gaz (bouteille de gaz comprise) (sur réservation et selon disponibilité)	Tarif à déterminer	Tarif à déterminer
Location de rallonge/adaptateur de prise (sur réservation et selon disponibilité)	Tarif à déterminer	-
Petit-déjeuner (sur réservation la veille)	9€ / personne / nuit	

